

MIT JELENT A MODELL ALKALMAZÁSA A SZERVEZET, A MENEDZSMENT, A VEZETŐ SZAKEMBEREK, A TEAM, A SEGÍTŐK ÉS A TÁMOGATÁST IGÉNYBE VEVŐK SZINTJÉN

MIT JELENT A PROGRAM A SZERVEZET OLDALÁRÓL?

SZASZÁK TIBOR



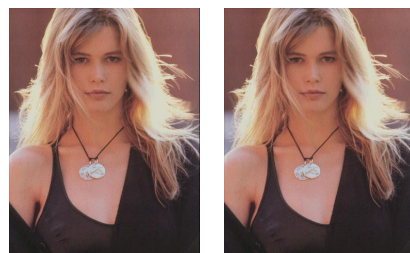
Mit jelent a program a szervezet oldaláról?

SZEMLÉLET, mely kihat a szervezet egészére,
érintve minden munkakört.

*Egyformán látni
a dolgokat!*



**Szervezetfejlesztés
és a lavina effektus:**



Kiért?:



Ügyfelek

Öntanuló szervezet

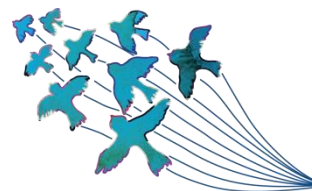
- Folyamatos fejlesztés
- Problémák kezelése
- Hibák szisztematikus javítása



-VÁLTOZÁSOK
menedzselése!!!



Lifelong
Learning
Programme



"AMI IGAZÁN LÉNYEGES,
AZ A SZEMNEK LÁTHATATLAN"

Az INV projekt a Lakóotthonokban és a Támogatott lakhatásban

Magyari Tímea



KOMPLEX TÁMOGATÁS

TELJES KÖRŰ SZOLGÁLTATÁS BIZTOSÍTÁSA

- Tudáselsajátítás
- Jártasság
- Készségek, képességek, kompetenciák fejlesztése
- Konstruktív ösztönzési folyamat
- Önmegfigyelés

Együttműködés

- Ügyfeleink
- Hozzáértő partnerek
- Támogatók
- Szakmai Team



○ Támogatás

- Képessé tétel
- Önállóság fejlesztése
- Szociális ügyek intézése
- Munkavállalás
- Egészségmegőrzés
- Személyi higiéné
- Párkapcsolat
- Önkiszolgálás
- Fejlesztés, Tanulás
- Sport, Rekreáció

- Kliensindex /éves, féléves/
 - Szolgáltatási csomag
 - Szolgáltatási napló /napi/
 - Felvételi és megfigyelő lapok
 - Önmegfigyelés
 - Team megbeszélések
- Szakemberek bevonásával

TUDATOSSÁG, BIZTONSÁG, ÖNRENDELKEZÉS





MEGFIGYELÉS, FELMÉRÉS, FEJLESZTÉS

VEISZ ANNA



TÁMOGATOTT ÖNÁLLÓ ÉLET

- **Személyi higiéné** (mosdás, fürdés, zuhanyozás, testrészek ápolása)
- **Személyi függetlenség** (étkezés, ételkészítés, öltözködés ...)
- **Mobilitás** (hely- és helyzetváltoztatás, közlekedés, kísérés ...)
- **Tájékozódás**
- **Életvezetés** (ügyintézés, bevásárlás, háztartási munkák ...)
- **Közösségi részvétel** (oktatás, munkavállalás, szabadidő)
- **Egészségmegőrzés** (diéta, segédeszközök, gyógyszerek ...)
- **Egészségügyi kockázatok**
- **Viselkedési kockázatok**
- **Kommunikáció, személyi kapcsolatok**
- **Együttműködés**
- **Érzelmek** kifejezése, reagálás érzelmekre
- **Lakhatás, otthoni élet**

MIT JELENT A MODELL ALKALMAZÁSA AZ EGÉSZSÉGÜGY TERÜLETÉN?

INV Konferencia 2015. január 17.



EGÉSZSÉGI ÁLLAPOT

EGÉSZSÉG
MEGŐRZÉS

EGÉSZSÉG
FEJLESZTÉS

EGÉSZSÉG
HELYREÁLLÍTÁS
REHABILITÁCIÓ

**Cél: Mindhárom területen minél nagyobb önállóság elérése.
Segítők munkájuk során nagyfokú tudatossággal, példamutatással,
partneri viszonyban együtt dolgoznak az ügyfél egészségi
állapotának optimális szinten tartásán és fejlesztésén**

“A kialakult betegséget kezelni olyan, mintha az ember akkor kezdene kutat építeni, amikor már megszomjazott”

A betegségeket meg kell előzni!

Módszer: gondozásba ágyazott ➡ egészségfejlesztés,
▼
egészségnevelés

- ❖ Egészséges életmód szemlélet kialakítása,
- ❖ Egyénre szabott egészségfejlesztési terv, (megvalósításában folyamatos törekvés az önállósodás felé)
- ❖ Egészség helyreállítás, rehabilitáció (adott keretek között a további egészségromlás megállítása az ügyfél aktív közreműködésével)

Mindez a gyakorlatban

Életmód programok:

- Egészséges táplálkozás (oktatás, gyakorlat)
- Fokozott fizikai aktivitásra való törekvés (sport, sportversenyek, mozgás)
- Dohányzásról való leszoktatás (interaktív előadás)

Prevenációs programok:

- Alap és célzott szűrővizsgálatok (felkészítés orvos-beteg találkozásra KÉR)
- Fogászati kezelés (szükség szerint altatásban is)
- Orthopédiai szűrés, csontsűrűség mérés, hallás és látásvizsgálat stb

Interaktív tréningek

- Elsősegélynyújtó, reanimációs tanfolyam (segítők mellett ügyfelek részére is)
- Higiénés szemléletformálás (személyi higiéné, fogápolás, kézmosás, fertőző betegségek megelőzése, oltások stb. oktatása)

**A jó egészségi állapot fenntartása, megőrzése,
és visszaállítása terén is folyamatosan
érvényesülnie kell a segítő és az ügyfél között:**

**A kapcsolatot két olyan felnőtt tartja
fent, akiknek együtt kell dolgozniuk,
bár mindkettőjüknek határai és más
és más adottságai vannak!**

